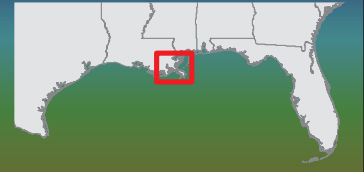




Gulf Coast  
Ecosystem  
Restoration  
Council

# Mississippi River Delta Watershed

Biloxi Marsh Living Shoreline  
(LA\_RESTORE\_003\_000\_Cat1)



**Tên dự án:** Tuyến ven bờ sống vùng đầm lầy Biloxi – Hoạch định

**Chi phí:** Loại 1: 3.220.460 USD

**Thành viên Hội đồng thực hiện:** Bang Louisiana

**Chi tiết dự án:** Vùng đầm lầy Biloxi rộng khoảng 49.000 ha (khoảng 121.000 mẫu) là vùng đầm lầy nước lợ và nước mặn, trong đó cung cấp vùng đệm quan trọng cho New Orleans cũng như là môi trường sống và hệ sinh thái quan trọng. Nhiều đầm lầy đã bị ảnh hưởng bởi sự xói mòn bờ biển do sóng gió. Dự án đề xuất sẽ hoàn thành kế hoạch cần thiết để tạo ra tuyến ven bờ giúp bảo vệ và khôi phục lại vùng Đầm lầy Biloxi.

**Hoạt động:** Các hoạt động đề xuất sẽ cung cấp kỹ thuật và thiết kế chi tiết của dự án, với kế hoạch sẵn sàng triển khai, chi tiết kỹ thuật và phát triển kế hoạch quản lý thích ứng nhằm định hướng quyết định cho các hoạt động bảo trì dự án trong tương lai. Nếu được thực hiện trong tương lai, dự án sẽ tạo ra một cấu trúc đê chắn sóng sống bằng cách lắp đặt một kết cấu gia công, hoặc nhiều kết cấu, ngoài khơi bờ biển Vịnh Eloi và Eloi Point, gần cửa Bayou la Loutre. Các kết cấu có thể bao gồm bê tông, lưới nhựa, thép xây dựng, đá vôi, vỏ sò, và/hoặc phụ gia bê tông. Chiều rộng của các đê chắn sóng sống sẽ thay đổi tùy theo điều kiện kết cấu gia công và sóng. Chiều cao mục tiêu cho đê chắn sóng sống là ngang bằng mực nước.

**Lợi ích môi trường:** Nếu được thực hiện trong tương lai, dự án sẽ tạo ra khoảng 47.000 feet rặng chắn bằng sò công nghệ sinh học viền quanh các đầm lầy, giúp làm giảm xói mòn và suy thoái bờ biển, ngăn chặn suy thoái đầm lầy, thúc đẩy khả năng phục hồi của cộng đồng và nâng cao nghề cá địa phương và sản xuất hào.

**Thời gian:** Thời hạn cho dự án hoạch định ước tính là khoảng 25 tháng đối với giai đoạn kỹ thuật, thiết kế và cấp phép. Nếu được thực hiện trong tương lai, dự án này sẽ mất khoảng 24 tháng để xây dựng.

**Thông tin thêm về hoạt động này có thể được tìm thấy trong Phụ lục D. Châu thổ sông Mississippi; Nhận dạng duy nhất: LA\_RESTORE\_003\_000\_Cat1.**